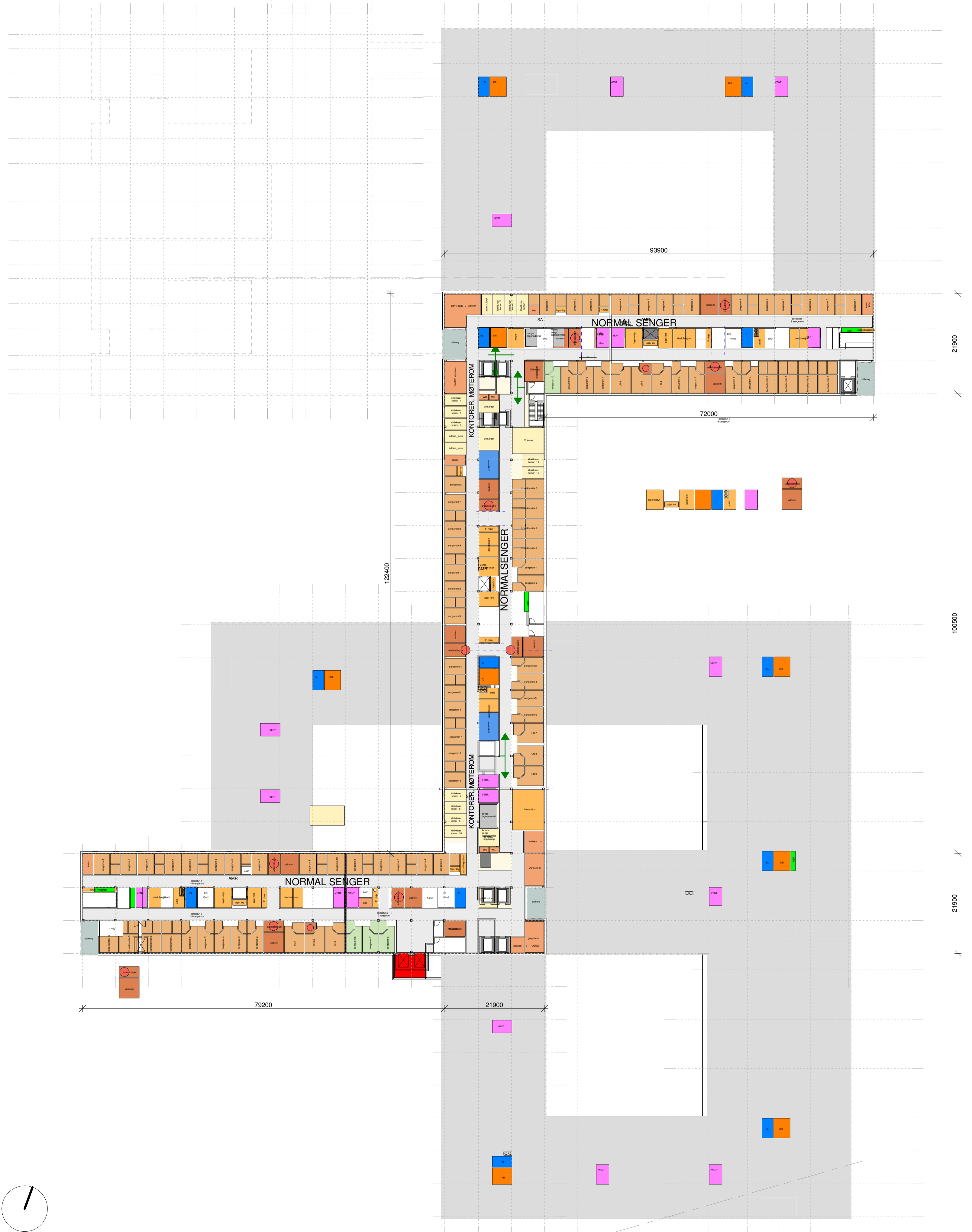




# DIAFORA

Arkitektur og  
Prosjektutvikling AS





5. Etasje romnivå



**FORELØPIG TEGNING**  
03.04.2024 11:25:02

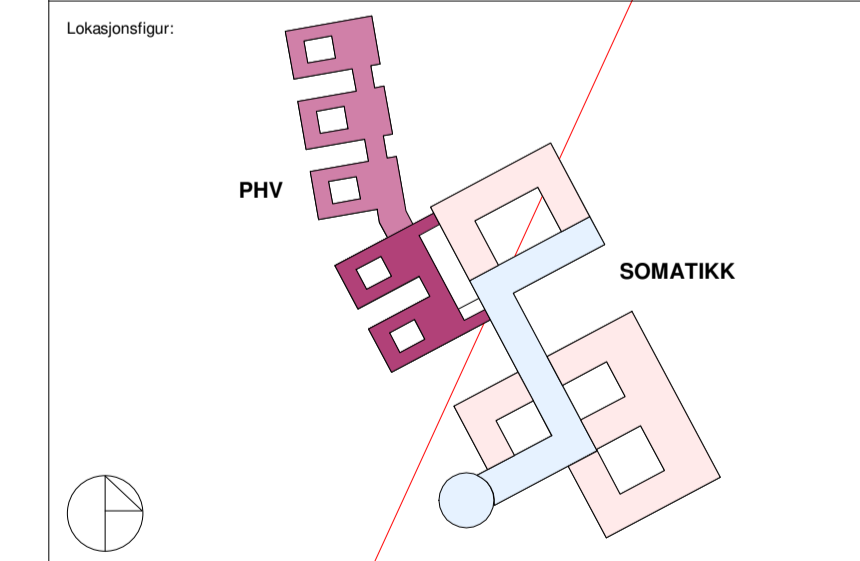
Rev.	Dato	Beskrivelse	Tegn.	Kontr.	Godkj.
------	------	-------------	-------	--------	--------

Byggnr.	Område	Etasje	Fag	Fagkode	Tg.type	Lapennr.	Rev.	Utgivelseskode
<b>VSI-A1-05-A-20-20-02</b>								

- Prosjektansvar:
- ARK RATIO arkitekter AS
  - LARK : Asplan Viak
  - RIE
  - ARK ARKITEMA Architects
  - RIVA:
  - RIB: COWI AS
  - RIBr:
  - RIV: COWI AS
  - RIVei:

**Ratio** Arkitema **COWI** asplan viak

Drammensveien 130 0277 Oslo +47 41 52 1111  
 Cort Adelers gate 30 0254 Oslo +47 2299 4450  
 Karvesvingen 2 0579 Oslo +47 2266 0980  
 Kjørboveien 20 1337 Sandvika +47 417 99 417



Prosjekt ID: **VSI- Videreutvikling av Sykehus Innlandet**  
gnr. - / bnr. -

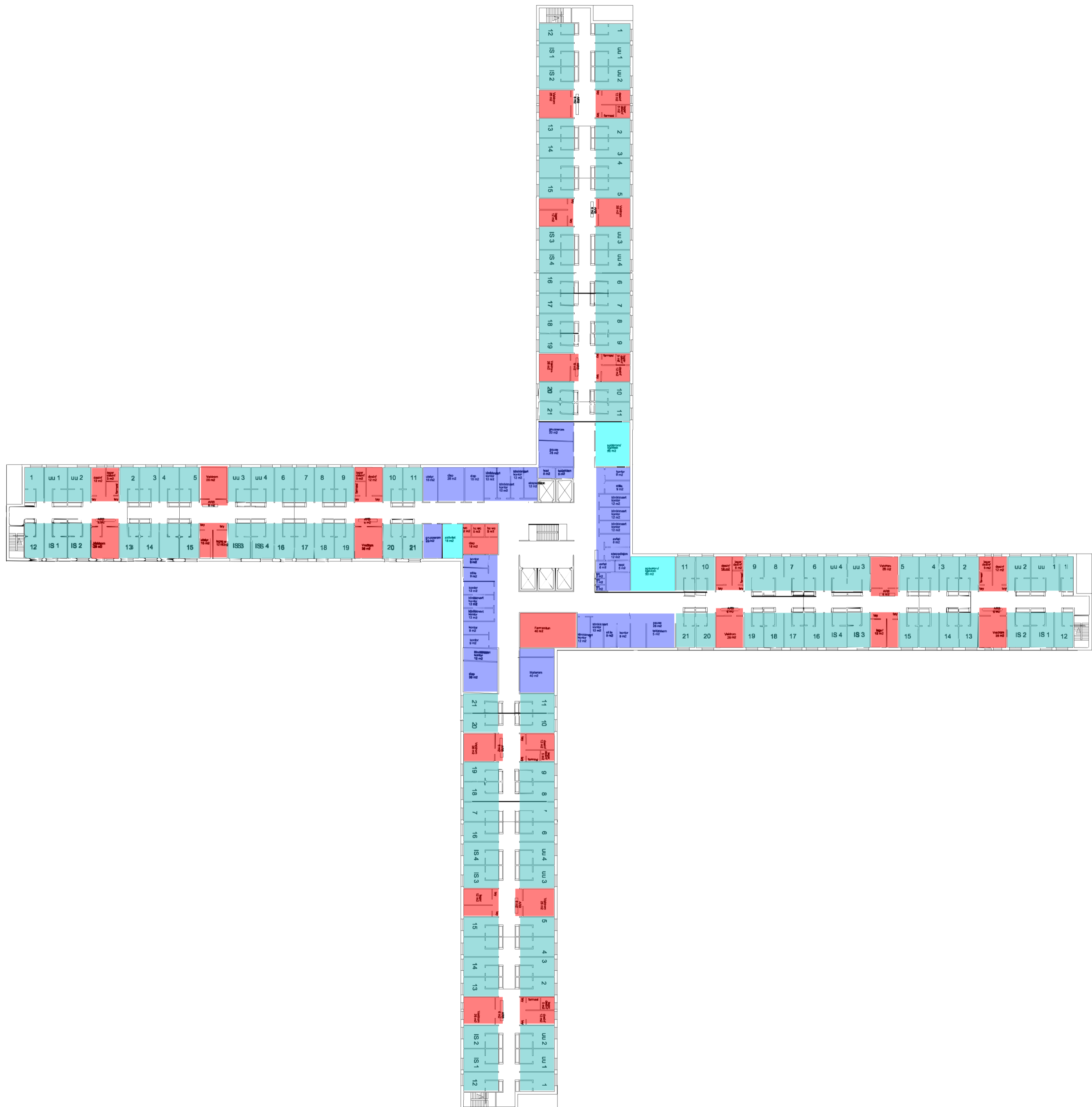
Tilskashver:

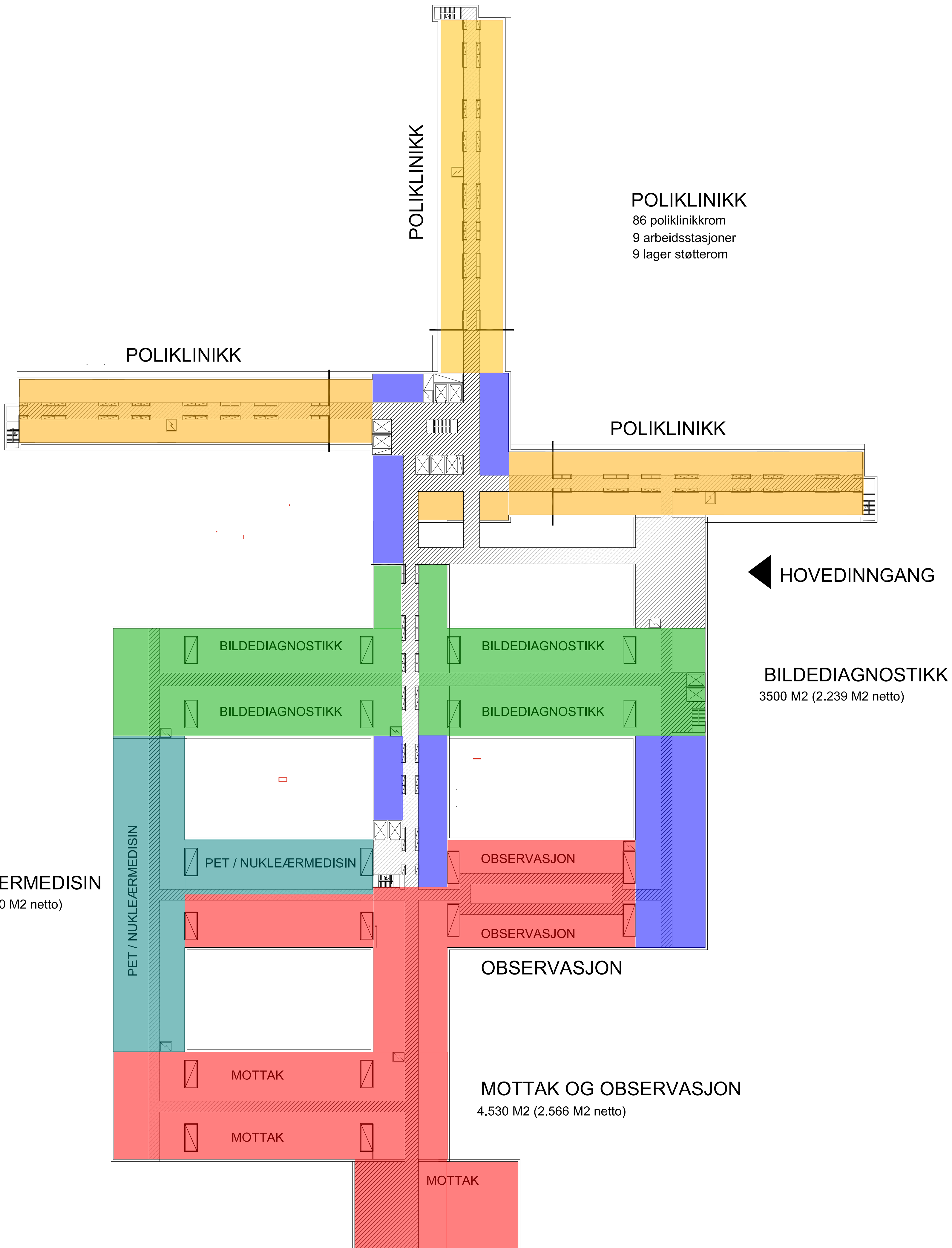
**HELSE SØR-ØST** **SYKEHUSBYGG**

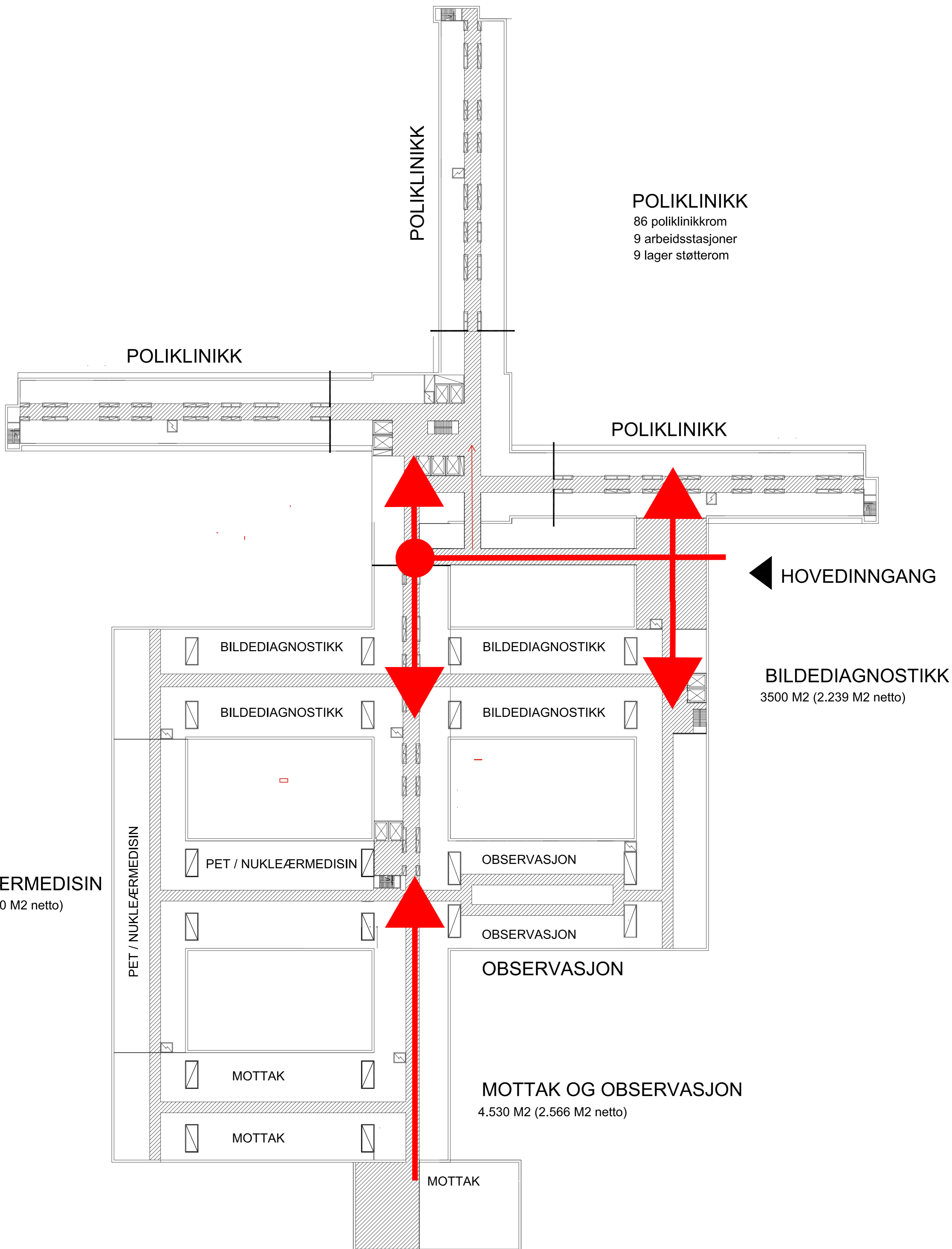
Prosjektfase:	Tegnet:	Kontrollert:	Godkjent:
Konseptfase 2	-	-	-
Opphavskode:	Dato opprettet:	Målestokk:	Format:
	05/01/24	1:500	

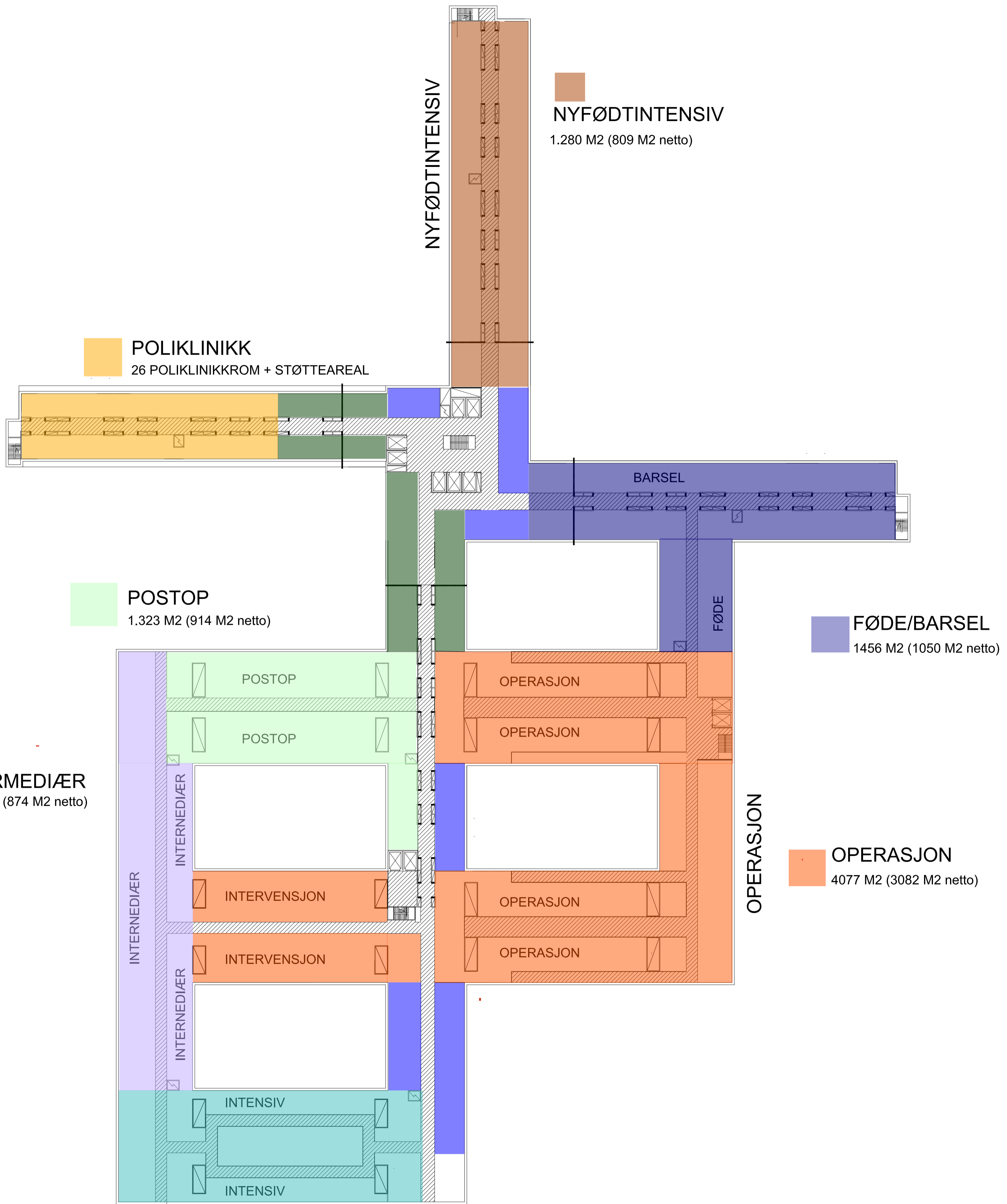
**Etasjeplan 05**

Byggnr.	Område	Etasje	Fag	Byggnetskode	Tg.type	Lapennr.	Rev.	Utgivelseskode
<b>VSI-A1-05-A-20-20-02</b>								









**NYFØDTINTENSIV**  
1.280 M2 (809 M2 netto)

**POLIKLINIKK**  
26 POLIKLINIKKROM + STØTTEAREAL

**POSTOP**  
1.323 M2 (914 M2 netto)

**FØDE/BARSEL**  
1456 M2 (1050 M2 netto)

**INTERMEDIÆR**  
1.310 M2 (874 M2 netto)

**OPERASJON**  
4077 M2 (3082 M2 netto)

**INTENSIV**  
1.580 M2 (868 M2 netto)

NYFØDTINTENSIV

BARSEL

FØDE

OPERASJON

INTERMEDIÆR

INTERMEDIÆR

INTERMEDIÆR

POSTOP

POSTOP

INTERVENSJON

INTERVENSJON

INTENSIV

INTENSIV

OPERASJON

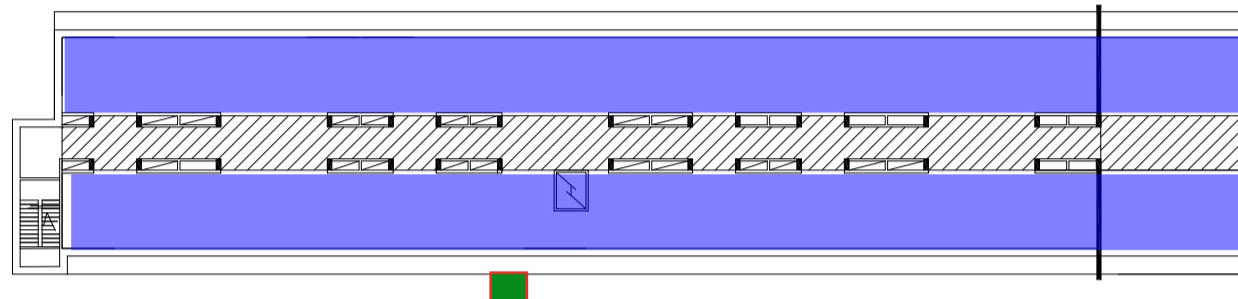
OPERASJON

OPERASJON

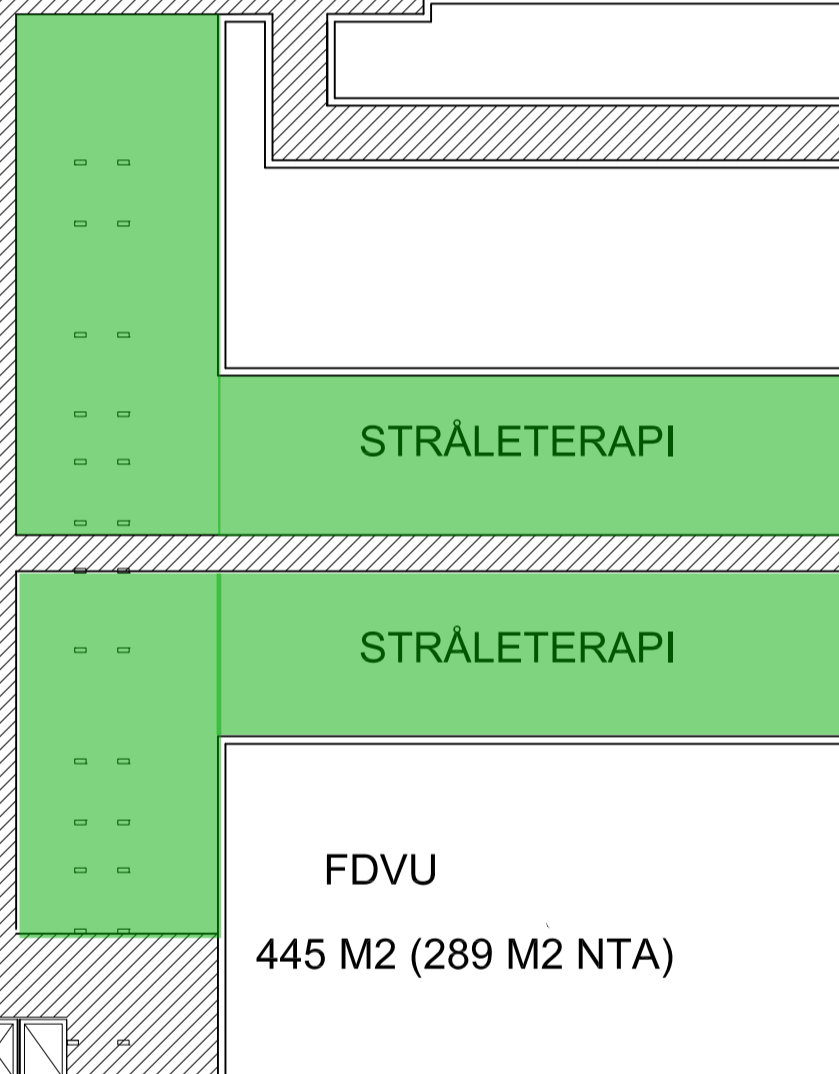
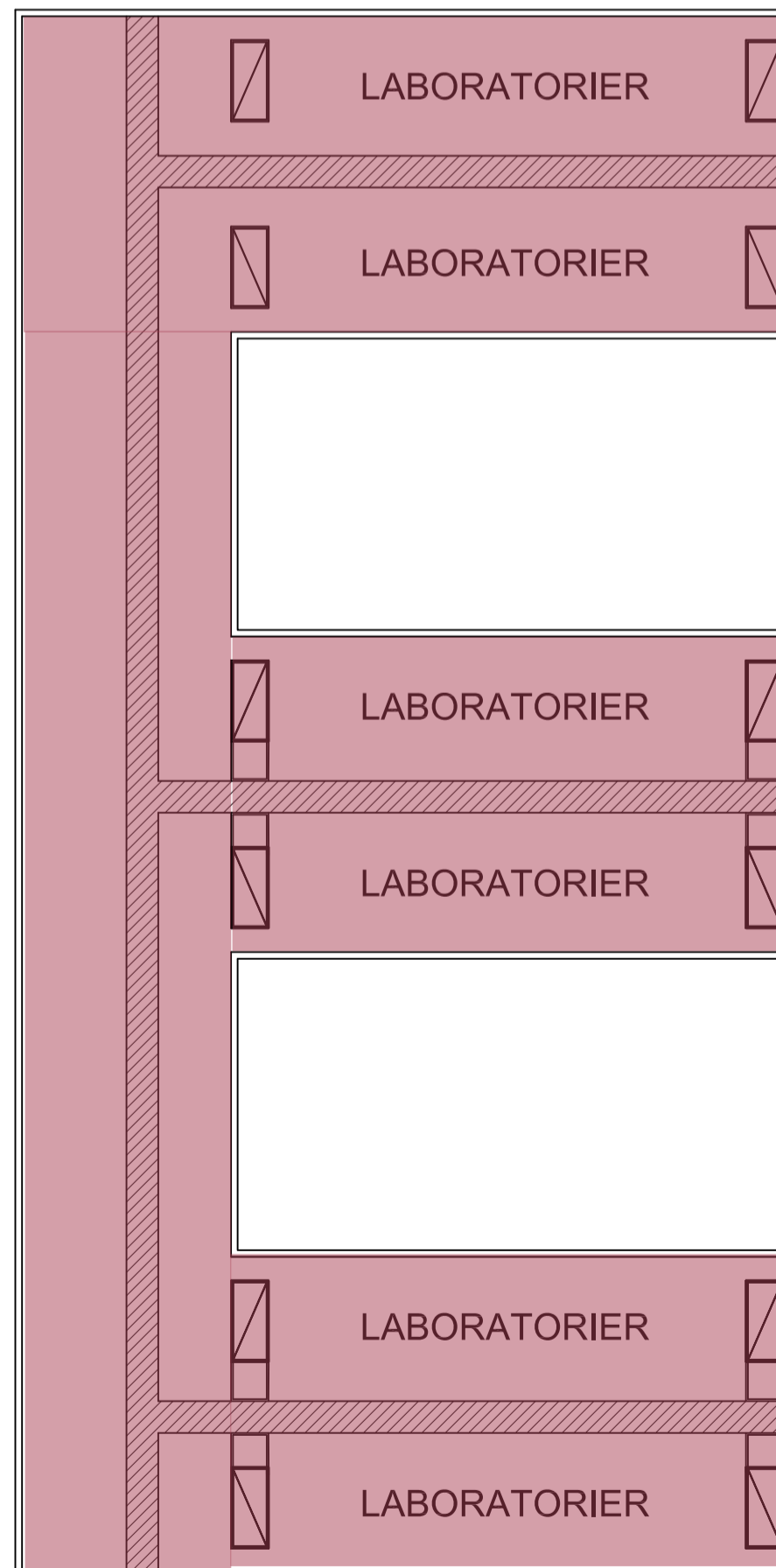
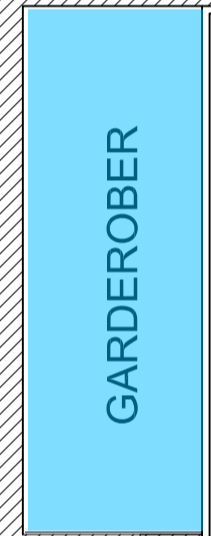
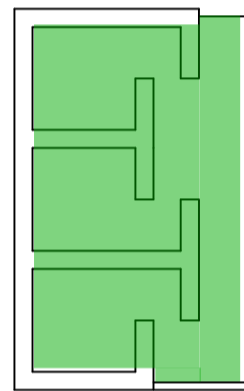
OPERASJON

SENGEVASK OG RENHOLD  
1100 M2 (736 M2 NTA)

FELLES PSYK / SOMATIKK  
1200 m2 (Rommer 705 m2 )



STRÅLETERAPI  
2.125 M2 (1.249 M2 netto)



GARDEROBER  
1928 M2 (1828 M2 M2 NTA)

STERILSENTRAL  
1.395 M2 (1.200 M2 netto)

LABORATORIER  
5.200 M2 (3.682 M2 netto)



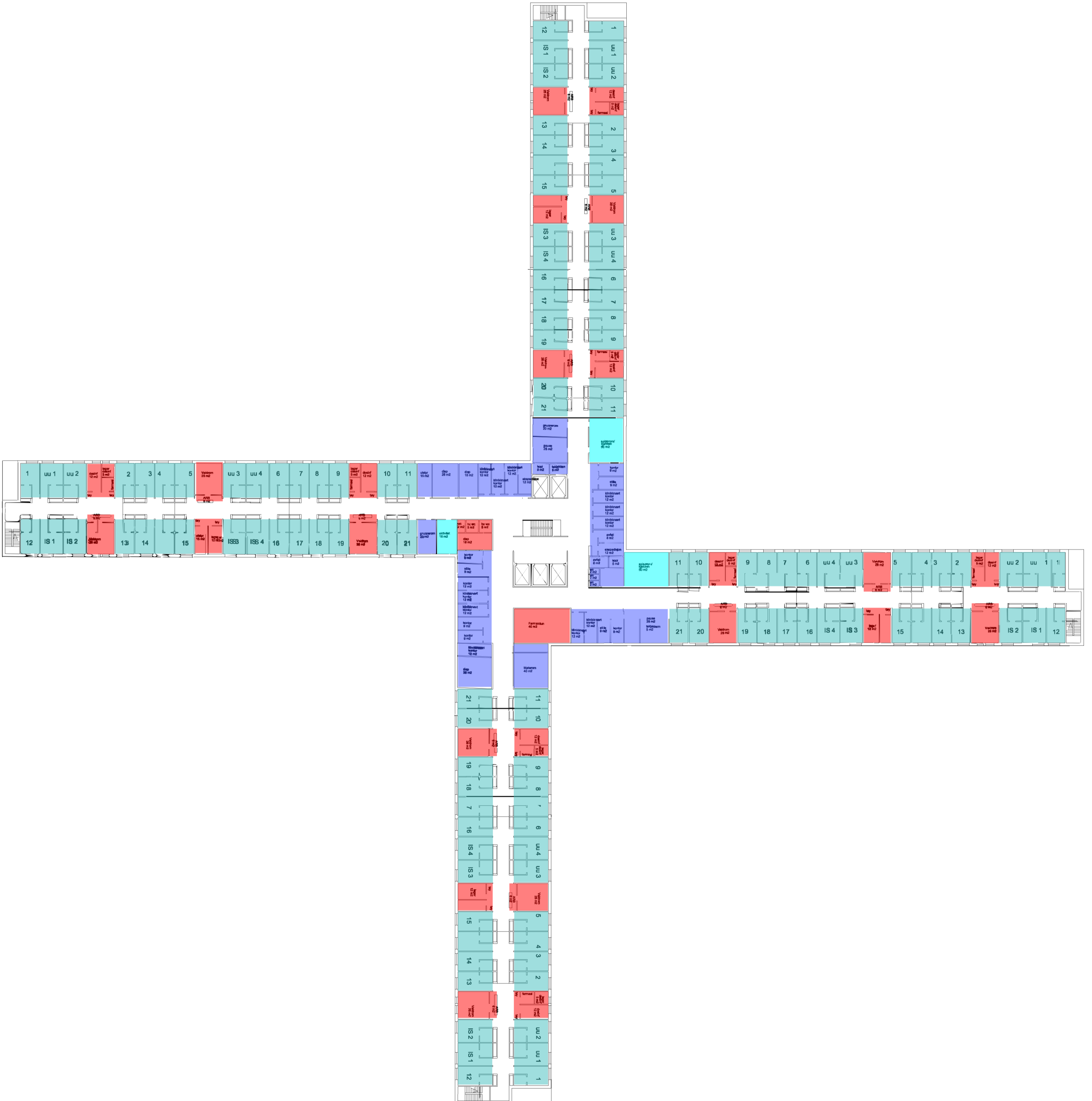
VARER  
1.795 M2 (935 M2 NTA)

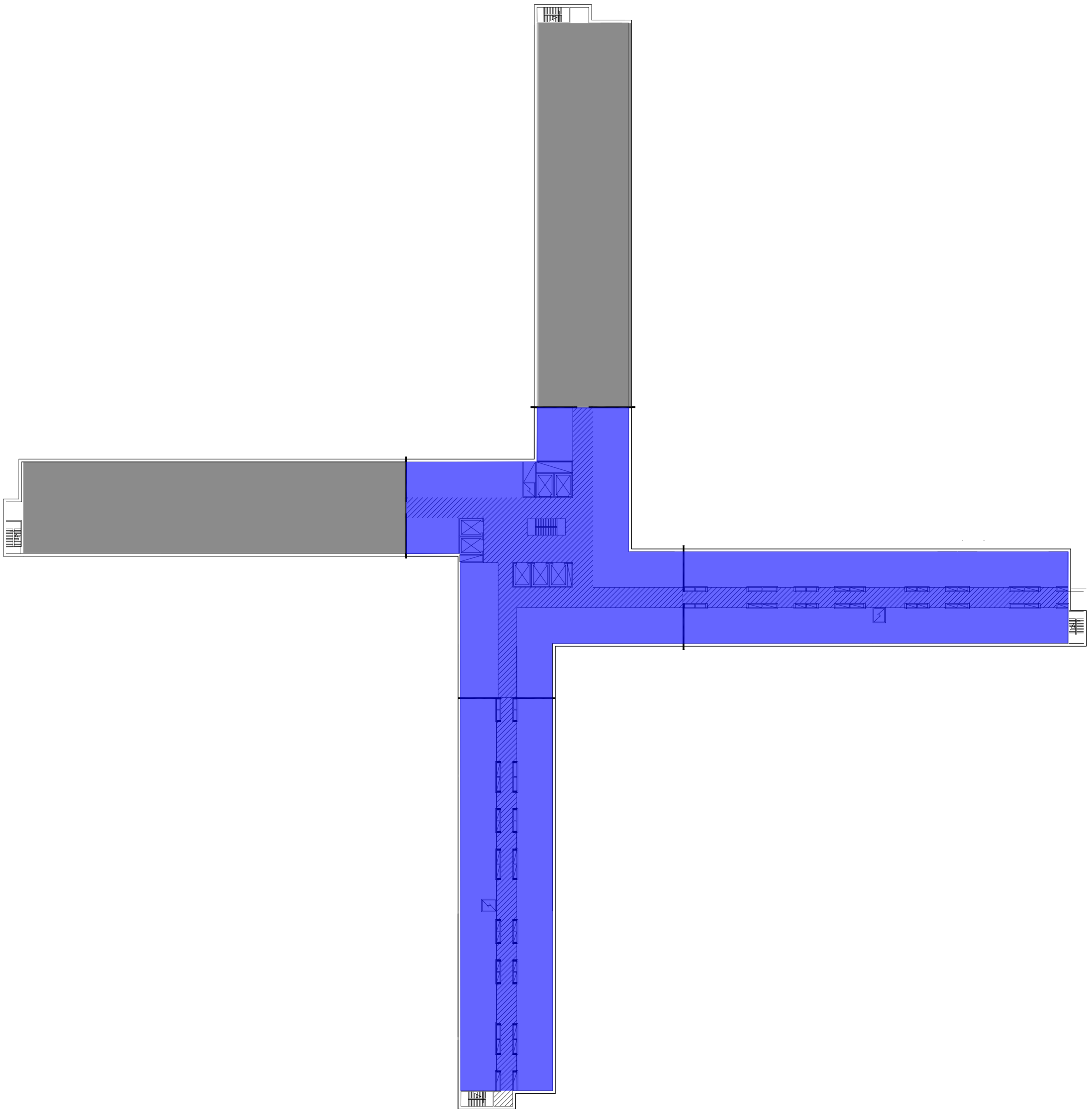
SVALGANG  
400 M2

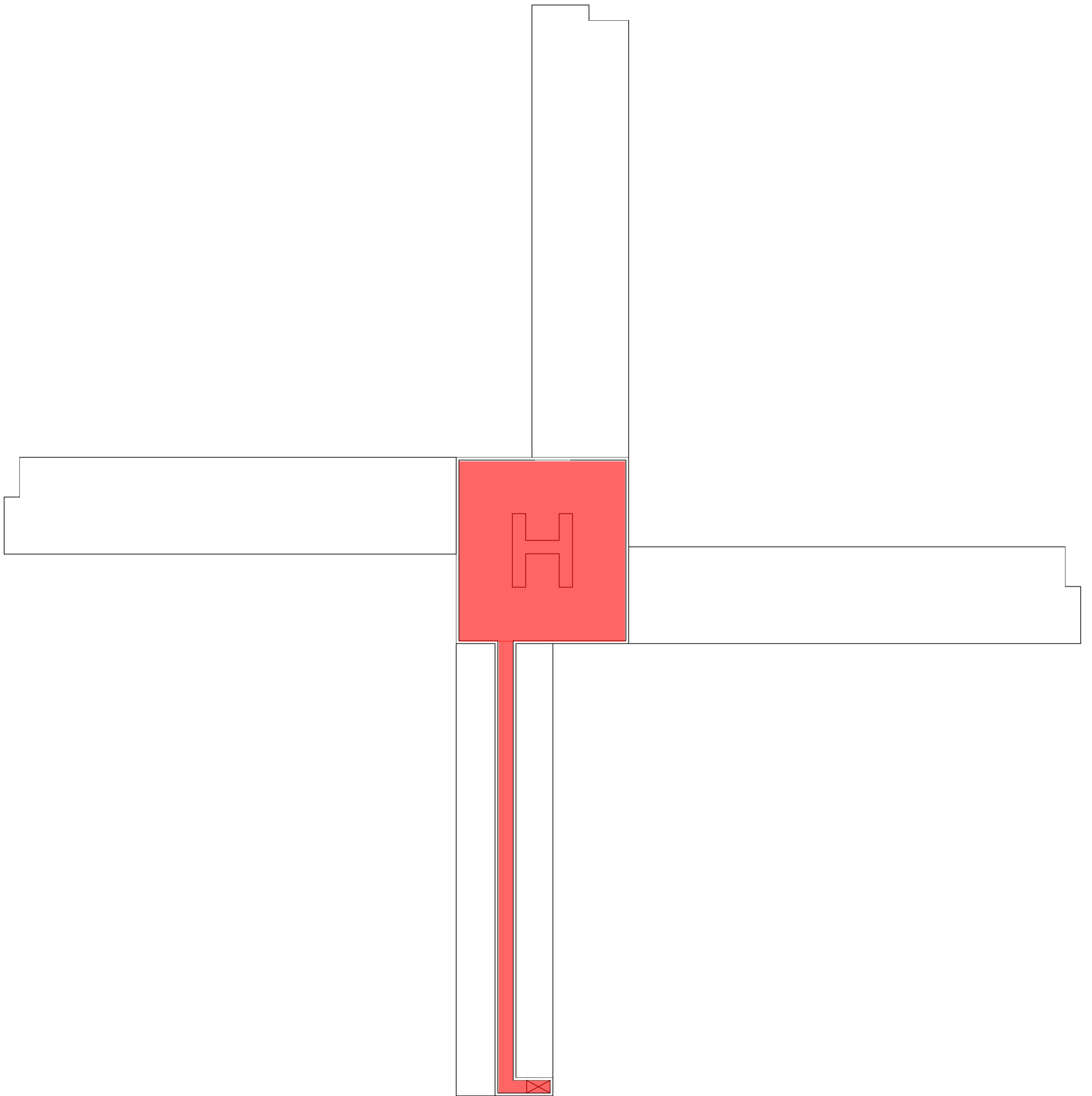
VAREMOTTAK  
400 M2

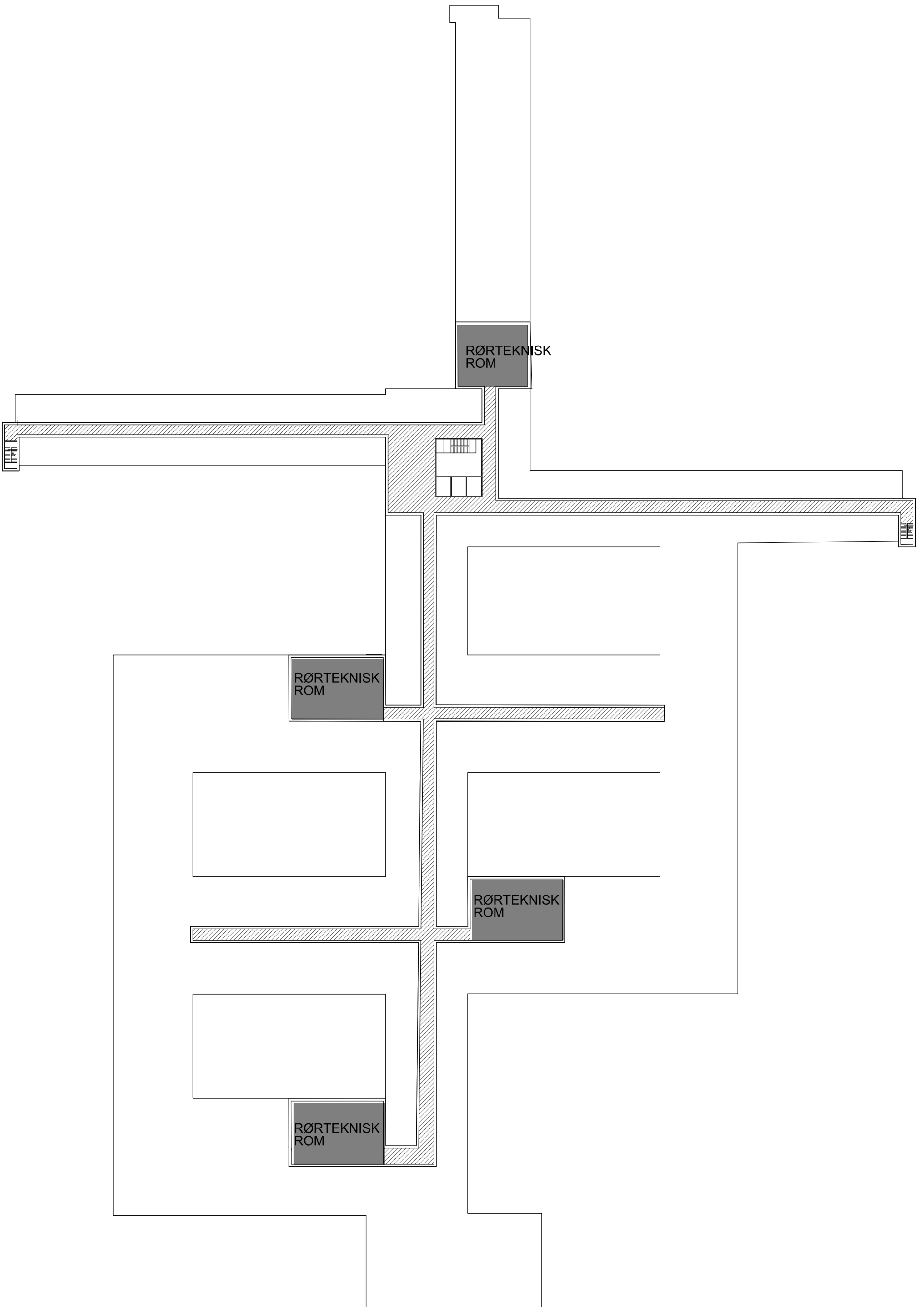
AVFALL  
360 M2











RØRTEKNISK  
ROM

RØRTEKNISK  
ROM

RØRTEKNISK  
ROM

RØRTEKNISK  
ROM

# 10.000 m2 utvidelse pr etasje

